

A photograph of a city street at sunset. The sky is a warm orange and yellow. Tall buildings line both sides of the street. A tram is visible in the distance. The overall mood is urban and atmospheric.

LE PAYS TOLOSAN

présente

Bouger autrement

**Les trois grandes mutations pour
aider l'irréductible périurbain dans
sa mobilité quotidienne**

An aerial photograph of a city, likely Bordeaux, showing a dense urban core with several tall buildings in the distance. The foreground and middle ground are dominated by a vast suburban area with numerous houses, green spaces, and roads. The sky is clear and blue.

Ne pas oublier le périurbain

"Ce sont des territoires orphelins.
Aucun grand élu ne s'y intéresse.
On est dans le déni du réel"

**J.M. Offner, directeur de
l'Agence d'Urbanisme de
Bordeaux**

**Proposer une offre de mobilité
plurielle**

Partager ses trajets

Partager son véhicule

Couvrir le champs des possibles

Redonner un rôle au car

1

A man with short brown hair and a beard, wearing a dark suit jacket over a dark sweater and a light-colored collared shirt, is speaking on a stage. He is holding a smartphone in his right hand and gesturing with his left hand. The background is dark with blue stage lighting. A white speech bubble containing text is overlaid on the right side of the image.

Partager ses trajets

"On rattrape une erreur du passé, qui a longtemps été de rouler seul dans une voiture"

**Frederic Mazzella, co-fondateur
et CEO de Blablacar**



Partager son véhicule

"50% de nos locations se font en zone périurbaine. C'est là que nous sommes légitimes"

Nicolas le Douarec,
Président executif de Buzzcar
France



Redonner un rôle au car

"Le transport en autocar en France répond à un besoin très important de mobilité".

- **Maria Harti, directrice de IdBus**





A fun and affordable way to get around San Francisco
Share a private ride with others at **half the price of Uber/Lyft**

Couvrir tous les champs

"Il existe encore la possibilité de combler un vide dans l'offre actuelle de transport".



Snir Kodesh, co-fondateur et directeur général d'Hitch



effortless & on-demand



spare your wallet



connect with fellow riders



save the environment

Considérer les nouvelles technologies comme un facilitateur

Optimiser l'existant
Utiliser la force du logiciel
Canaliser le smartphone
Utiliser la donnée (big data)

2



Optimiser l'existant

"Il y a encore de très nombreuses optimisations à réaliser",

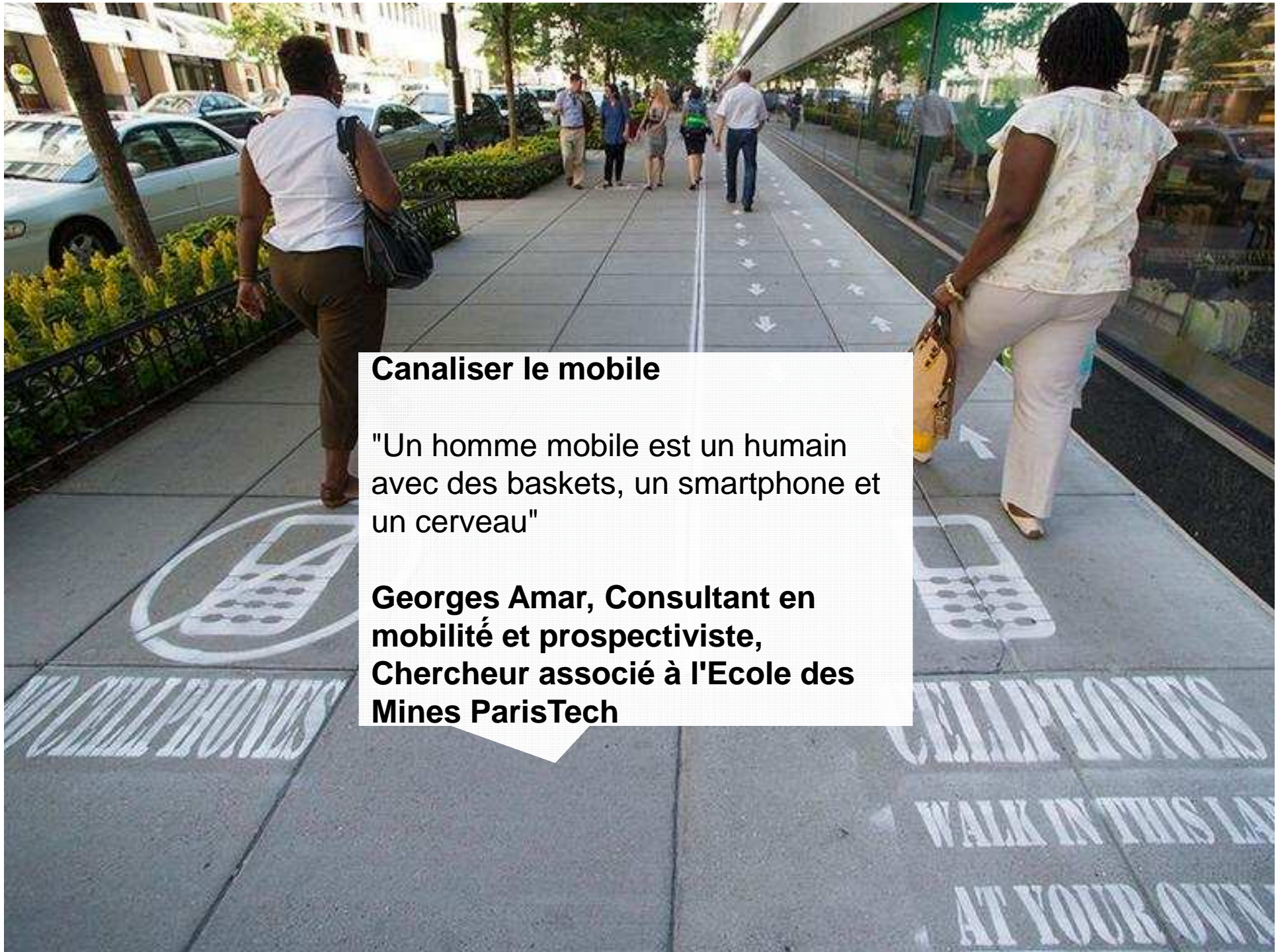
**Clément Gires,
Co fondateur de Local
Motion**

Utiliser la force du logiciel

"Le logiciel mange le monde"

Marc Andreessen, fondateur de Netscape, Investisseur de la Silicon Valley (Facebook, LinkedIn, Groupon...)





Canaliser le mobile

"Un homme mobile est un humain avec des baskets, un smartphone et un cerveau"

Georges Amar, Consultant en mobilité et prospectiviste, Chercheur associé à l'Ecole des Mines ParisTech

A close-up photograph of network cables plugged into a server rack. The cables are white and orange. In the background, there are glowing green and yellow lights from the server equipment. The text is overlaid on a white semi-transparent box in the center.

Utiliser la data (donnée)

"Nous sommes capables de croiser des millions de données grâce à des algorithmes et ainsi savoir où habitent ainsi qu'ils travaillent les habitants".

**Matthew George, CEO de Bridj,
Boston**

**Agir dans des logiques décloisonnées
et ouvertes**

Aider les initiatives (AOT)

Utiliser la force des communautés de
citoyens (crowdsourcing)

Ouvrir la donnée pour plus de transparence
(open data) Reconsidérer le "commuter"

3



ÇA FAIT 2 MOIS
QU'ILS SORTENT
ENSEMBLE

Aider les initiatives

"Il faut que les collectivités encouragent les initiatives, ouvrent la boîte à outils et disent allez-y"

Ludovic Bu,
Consultant en Mobilité Durable

covoiturage
GRANDLYON

ies culturelles.

GRANDLYON
MÉTROPOLE INTELLIGENTE

Utiliser la force de la communauté des citoyens

"En couplant service GPS, informations en temps réel et entraide de la communauté, Waze est la première application qui simplifie vraiment leur quotidien sur la route"

Ehud Shabtai, co-fondateur de Waze



The background of the slide is an abstract composition of numerous overlapping circles in various colors including green, blue, purple, orange, and pink. A prominent, thick blue line forms a large, irregular loop on the right side of the image. The overall aesthetic is vibrant and modern.

Ouvrir la donnée pour plus de transparence et d'adhésion

"Donner accès à la donnée permet à la société, aux citoyens, au monde économique de s'en emparer pour l'analyse ou le contrôle".

L. Comparat, Adjointe à l'Open Data à la Mairie de Grenoble

Reconsidérer le "commuter"

"La civilisation de la mobilité prend désormais en compte les transformations du travail. Les modes d'organisation des transports et des territoires ne correspondent plus aux besoins et enjeux actuels.

Bruno Marzloff - Sociologue des mobilités et directeur du cabinet Chronos





**La suite sur Twitter, avec le hashtag
#IrreductiblesPeriurbains**

**Vous pouvez également me suivre sur le compte
@juliendelabaca ou sur le site juliendelabaca.fr**



**Ce document est diffusable et modifiable (Creative Commons)
Il suffit de citer son auteur @juliendelabaca / juliendelabaca.fr**

Les visuels utilisés dans cette présentation proviennent de Flickr – Creative Commons. Les formats n'ont pas été modifiés.