

Présentation TAD

Salon de la mobilité
« Bougez Autrement »
18 Septembre 2013



Qui sommes nous

- Premier opérateur de TAD en Midi-Pyrénées
 - TAD zonaux 106 – 118 – 119 – 120 (Tisséo)
 - TAD Ligne virtuelle 201 – 202 – 204 -205 (Tisséo)
 - TAD urbain zonal Blagnac (Ville de Blagnac)
 - TAD rural Lanta (SIVOM de Lanta)

Fréquentation

Service	Début	Hub	Nb Voy annuel
TAD 106*	2003	Métro	299 096
TAD 118	2008	TER	98 256
TAD 119	2009	Métro	142 513
TAD 120	2010	Tramway	107 259
TAD Blagnac	2011	-	3 067
TAD Lanta	2013	Réseau Urbain	4500 (Prévision)

* Certifié NF 371 depuis 2011

Différents types de TAD



- Lignes Virtuelle
- TAD zonaux Haut débit
- TAD zonaux seconde couronne

Ligne Virtuelle

Trame de base :



Desserte partielle :



Exemple : TAD 204



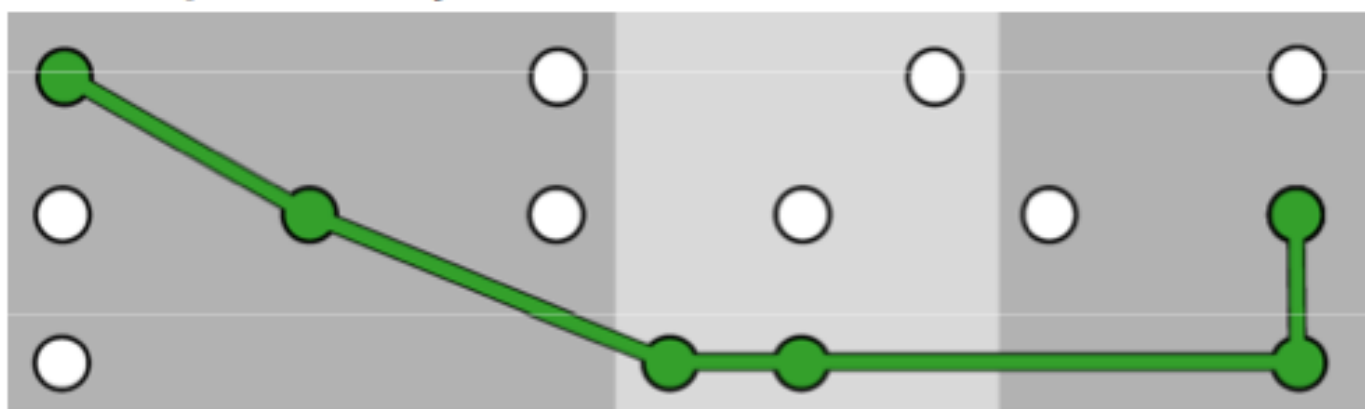
Ligne Virtuelle

- Points de montées / descente
- Desserte ou non d'un point
- Horaires fixes pour chaque arrêt
- Délai de réservation
- Desserte limité sur un itinéraire linéaire

TAD Zonal Haut débit



Exemple de trajet



Zonage du TAD 106



RETOURS
TAD 106

BALMA
GRAMONT
métro

20/50

15/45

10/40

5/35

20/50

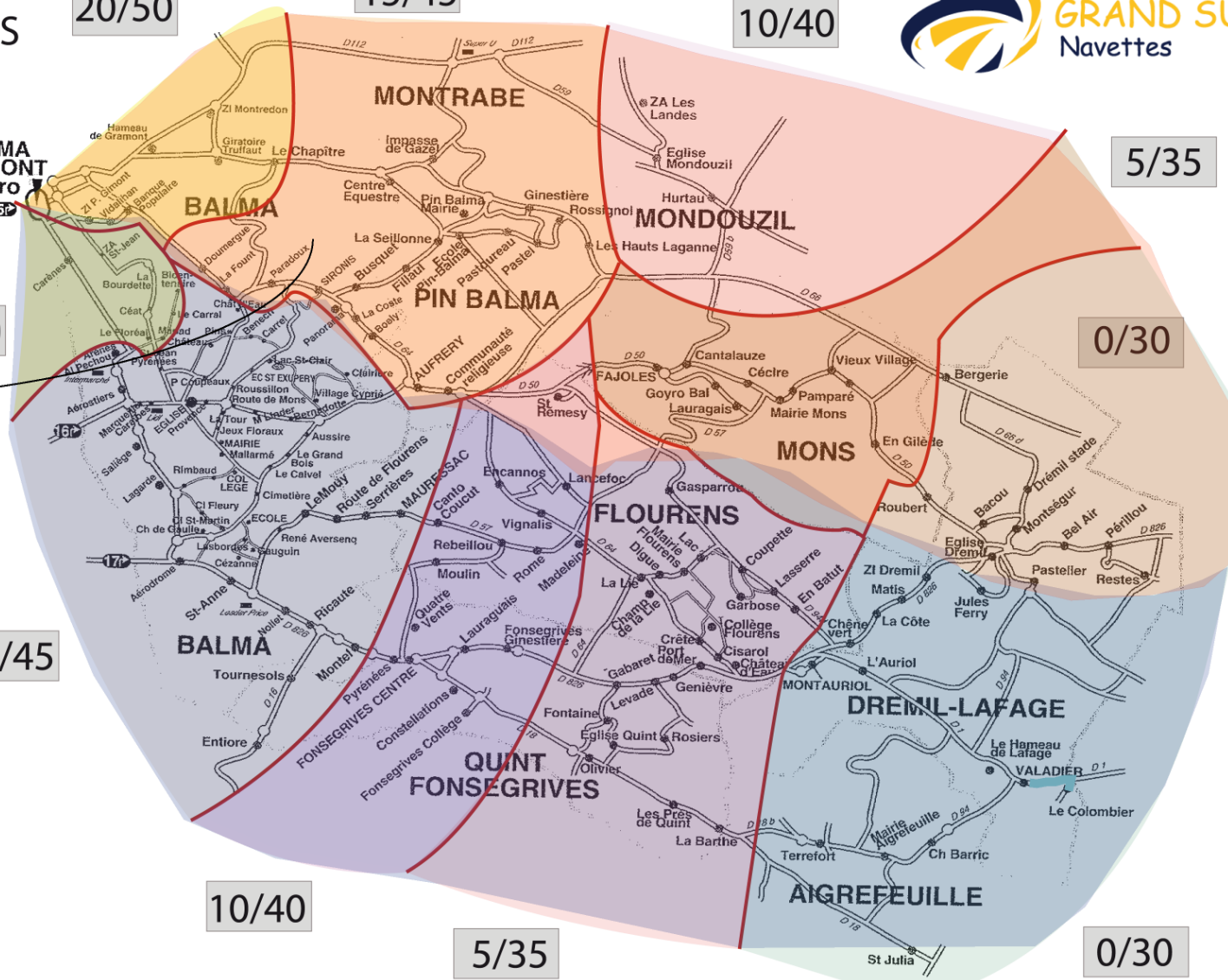
0/30

15/45

10/40

5/35

0/30



TAD Zonal Haut Débit

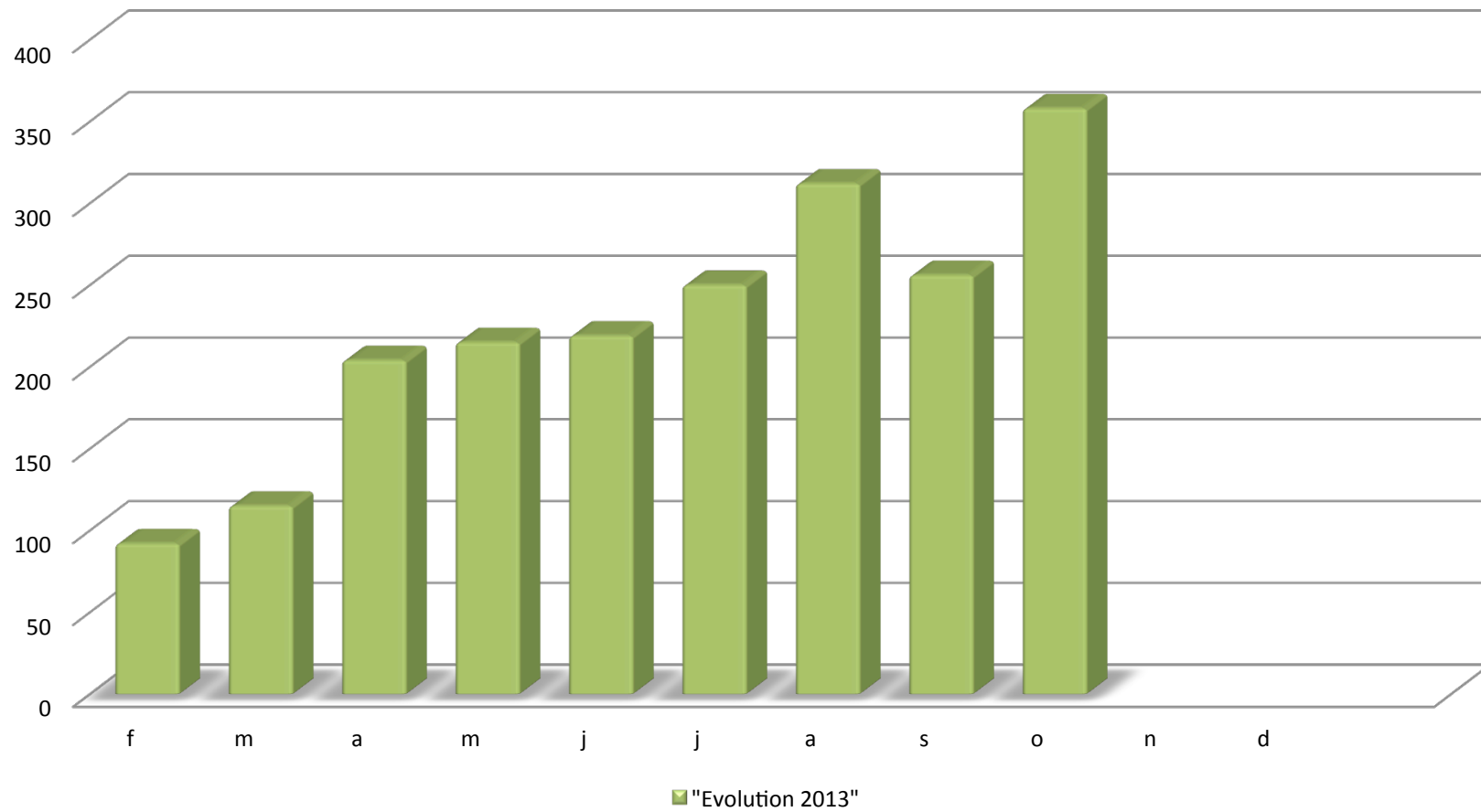


- Points de montées / descente
- Desserte d'un point à la demande
- Horaires fixes dans chacune des zones
- Forte desserte sur un territoire
- HUB sans réservation au retour
- Délai de 5 à 10 min pour le client
- Correspondance sur un mode de transport à forte fréquence

TAD Zonal Mixte



TAD Lanta – Évolution 2013



TAD Zonal Mixte

- Points de montées / descente
- Desserte ou non d'un point
- Itinéraire virtuel reliant plusieurs zones d'arrêts
- Horaires fixes dans chacune des zones
- Délai de réservation
- Délai de 5 minutes pour les clients

Pré-étude TAD Montastruc



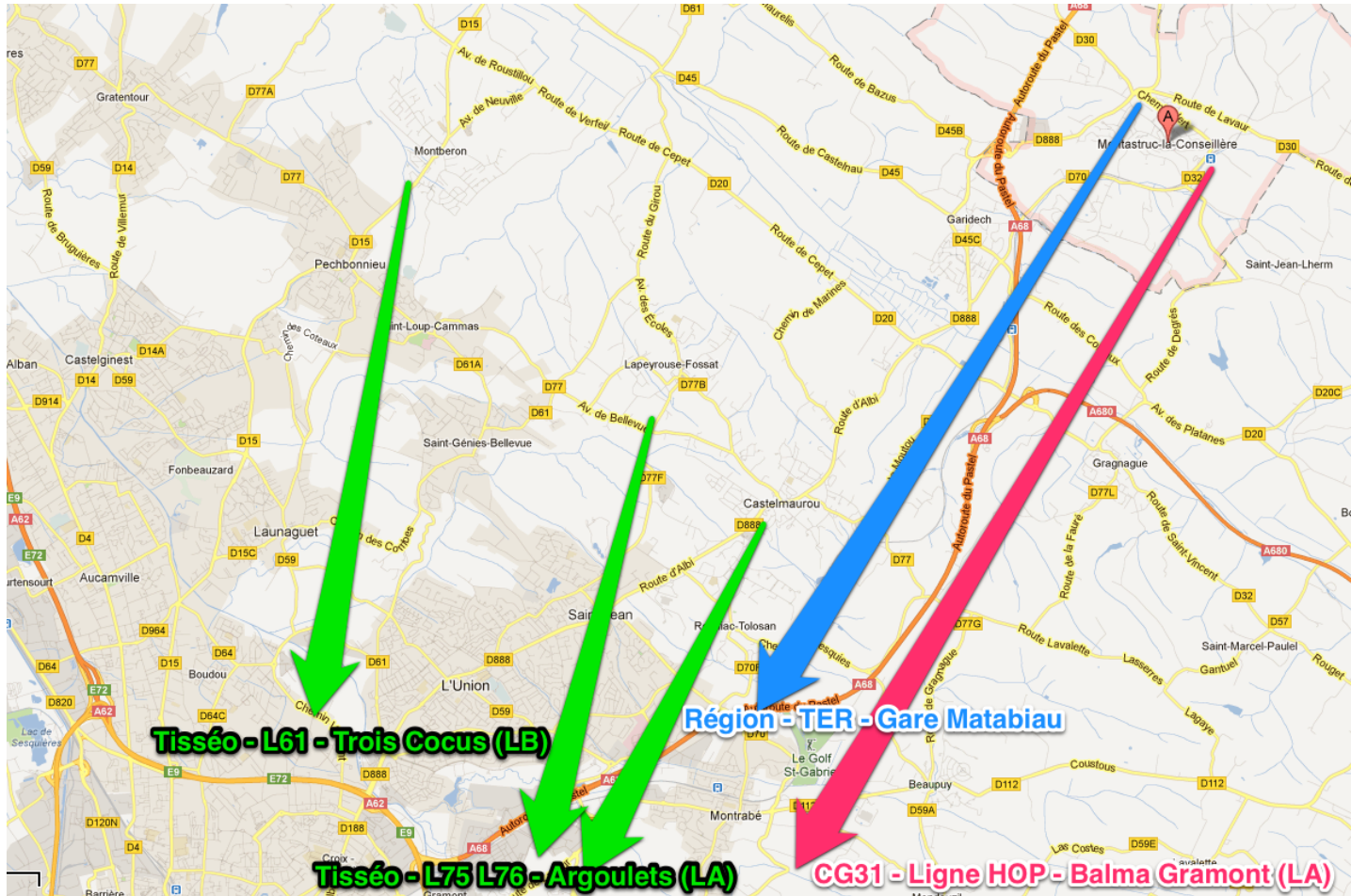
Correspondances

Service	Ligne HOP	Ligne TER	Lignes 61-75-76
AOT	CG31	Région	Tisséo
Fréquence	30 minutes	De 15 à 30 min	10 min à 1h
Horaires	Heures Pointe	Mat-Midi-Soir	Journée
Correspondance	Balma Gramont (LA)	Gare Matabiau	Métro - 3Cocus (LB) et Argoulets (LA)

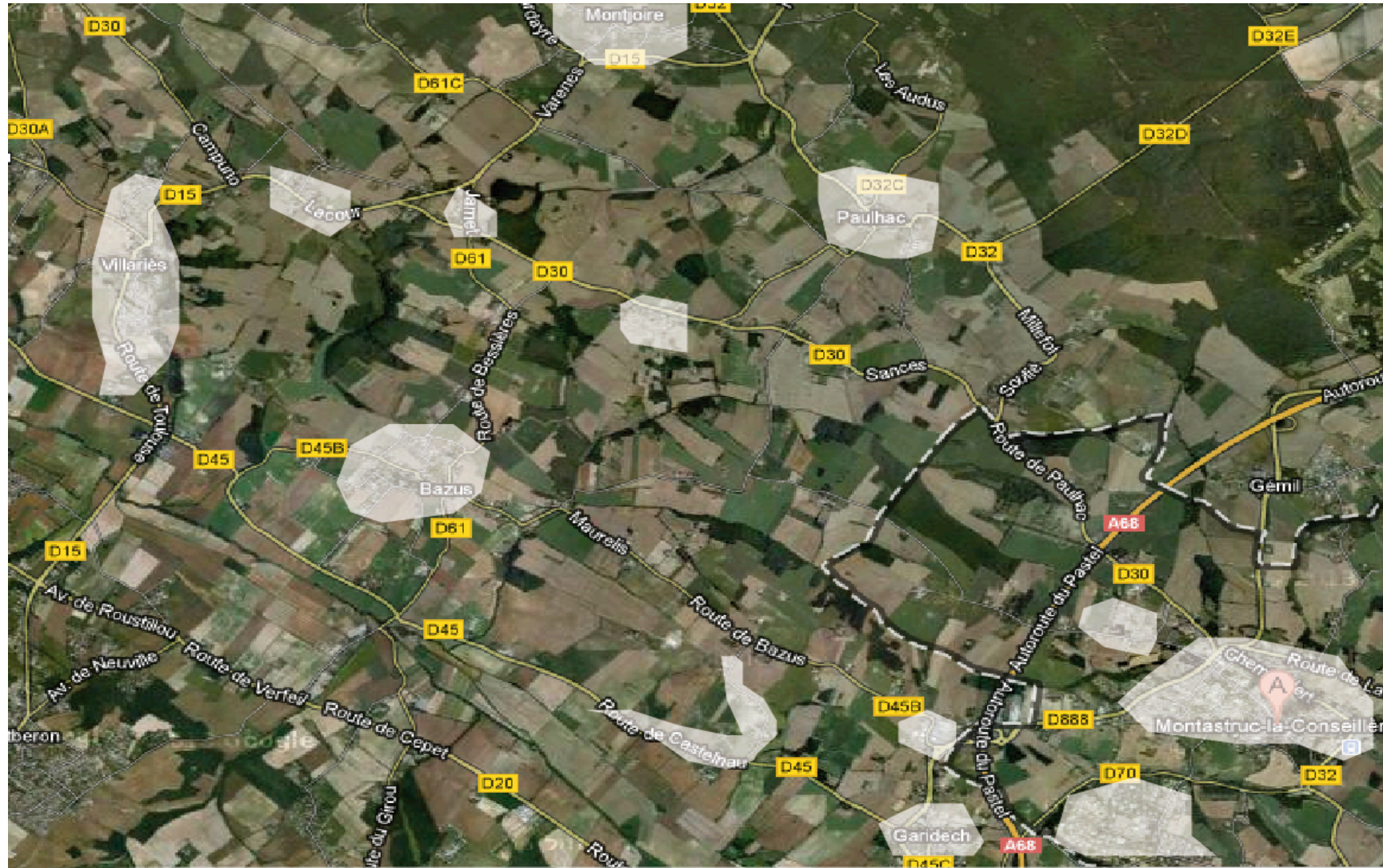
Pré-étude TAD Montastruc



Correspondances



Zones denses



Les heures de pointe



- Correspondance sur la ligne HOP et sur le TER
- 1 seul HUB par type de Transport (Montastruc)
- Temps de parcours maximal : 30 à 45 minutes
- Fréquence : toute les heures

2 lignes Virtuelles Mixtes



Les heures de pointe : exemple horaires

Départ Ext	Montastruc	HOP	TER
5h15	6h00	6h19	6h14
6h15	7h00	7h19	7h14
7h15	8h00	8h19	8h14

Départ Gare	TER	HOP	Arrivée Ext
17h00	17h00	17h07	17h45
18h00	18h00	18h07	18h45
19h00	19h04	19h07	19h45

Les heures creuses

- Correspondance sur les lignes Tisséo 75, 76 et 61
- 1 seul HUB par Lignes
 - Montrebon (ligne 61)
 - Castelmaurou (ligne 75)
 - Lapeyrouse (ligne 76)
- Temps de parcours maximal : 30 à 45 minutes
- Fréquence : toute les heures

Les heures de pointe

Départ Gare	L75	L76	L61
8h15	8h45	9h00	9h05
9h50	10h13	10h40	10h20
12h00	12h15	X	12h35
...

Départ Ext	L61	L75	L76
9h00	9h25	9h31	X
11h15	11h35	11h40	11h45
12h55	13h10	13h22	X
...



Merci pour votre écoute