

LA MOBILITE ELECTRIQUE

Construisons ensemble l'énergie des Villes et Territoires de demain

PAYS TOLOSAN

18 septembre 2013

LA MOBILITE

De nouveaux usages

EDF

Vers de nouvelles formes de mobilité

Contribuer à la qualité de vie en ville, pour une meilleure accessibilité et la limitation des pollutions en ville

Couvrir les zones « blanches d'accès aux services et aux transports en commun » - Bus, navettes, dernier kilomètre,

Proposer des nouvelles formes de partage de moyens de mobilité (flotte d'entreprise, partage pour les clients B2C...),

Mise en place et gestion des infrastructures de recharges.



La gare vue par EDF

Une zone multimodale bas carbone

A chacun son moyen de transport propre



Le ferroviaire
(tram, métro)



Le bus

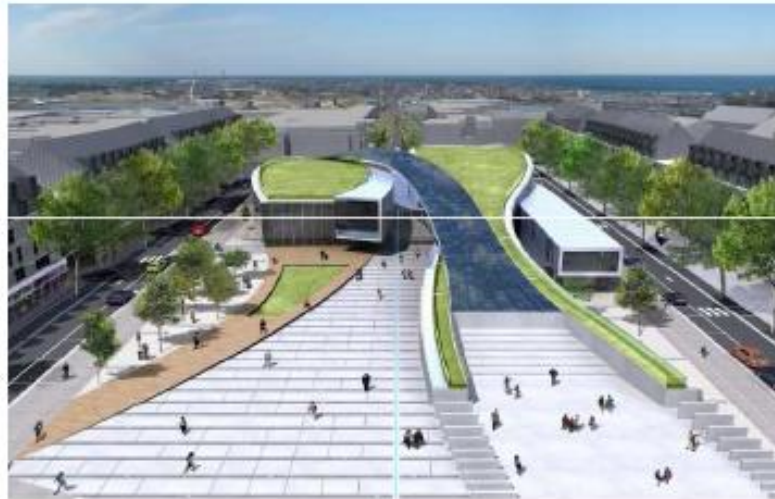


La navette
fluviale



La mobilité
électriques

Le service
de recharge



Transport à
la demande



Le camion



Le véhicule
utilitaire



LA REPONSE DU GROUPE EDF

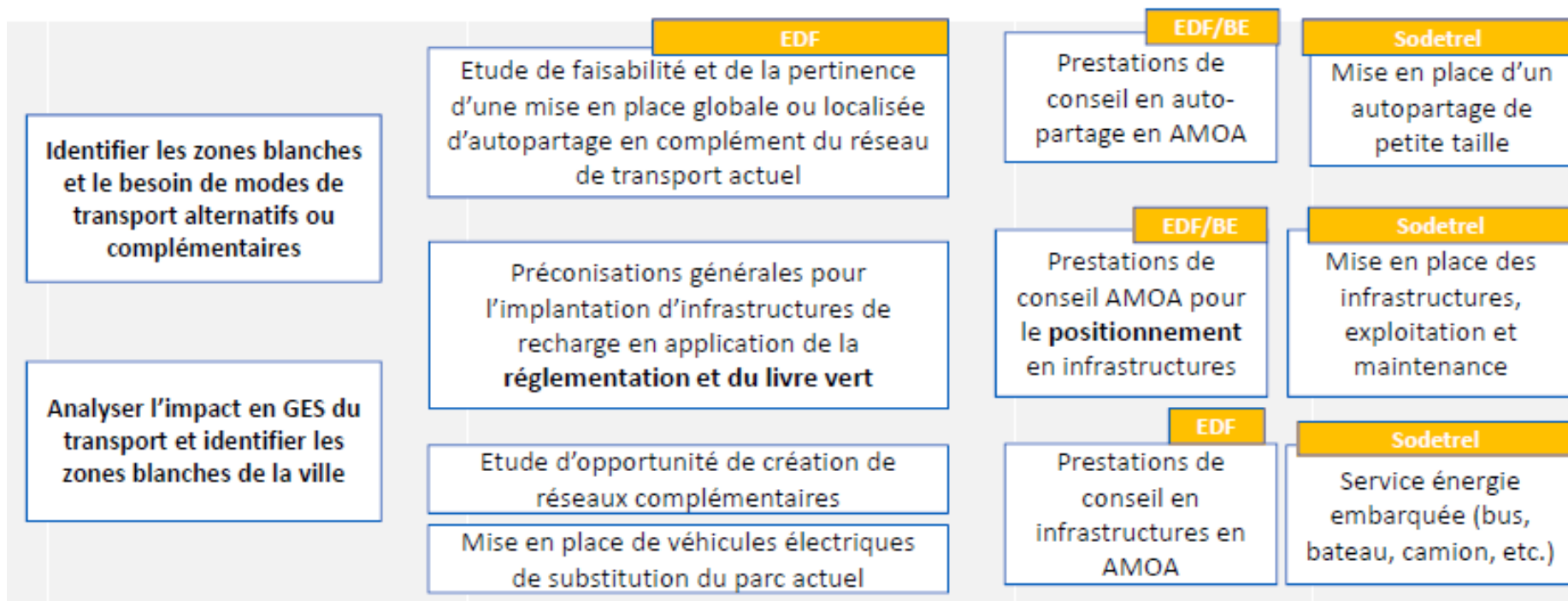
Ambitions du Groupe

Les offres SODETREL

Les travaux de R&D

Ambition d'EDF sur le développement de la mobilité

Sensibiliser les acteurs aux enjeux de la mobilité électrique dans la ville durable



EDF

Les services d'accompagnement sur la mobilité

Susciter l'intérêt

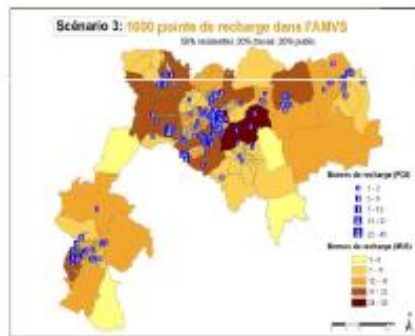
Conseiller

Réaliser

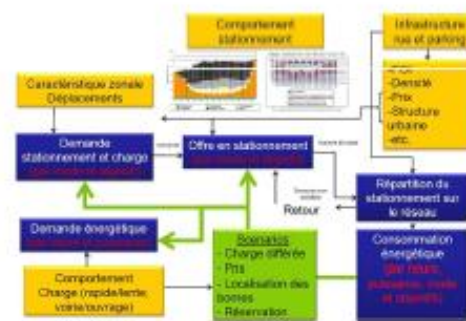
- Cibles : Autorités Organisatrice du Transports et collectivités
- EDF accompagne ses clients sur :



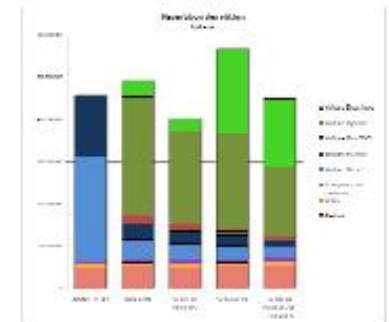
Prévision du bilan énergétique dans le cas de l'électrification d'un nœud de transport



Localisation des points de charge en fonction de l'attractivité du territoire



Modèle d'approche rationnelle de charge des VE stationnés



Modèle prospectif qui analyse les flux et fournit des répartitions en kWh/an

SODETREL

Les offres d'un opérateur de mobilité



Energie embarquée

Un service batterie



Location longue durée de batterie

Infrastructures

Recharge véhicule électrique



Solution de recharge
Service de recharge

Auto-partage

Un véhicule partagé par tous



Gestion flotte interne
Service d'auto-partage

SODETREL

L'offre énergie embarquée

Cibles : collectivités territoriales, exploitants de projets de mobilité électrique et les entreprises

Un service global de gestion de batterie

- L'étude et définition du besoin en énergie (technologie de batterie, installation de charges),
- La location et l'entretien de la batterie pour des durées de contrat de 3 à 10 ans,
- La maintenance et la garantie de bon fonctionnement sur la durée du contrat,
- Le recyclage des batteries en fin de vie dans le cadre de sa politique ISO 14001.



SODETREL énergie embarquée

Une offre mature

74 contrats « énergie embarquée » sur toute la France dont 35 nouveaux en 2011 avec des batteries lithium-ion :

- 47 bus
- 20 camions 3,5T (Maxcity)
- 3 trains touristiques
- 4 bateaux électriques



Où?

- Technologie Plomb:

- Avignon, Bayonne, Marseille, Maubeuge, Saint Nazaire, Salon de Provence, Tarbes, Tours, Valenciennes
- Mais aussi Chatou, Ozoir la Ferrière

- Technologie Lithium-ion

- Paris, Lyon, Aix en Provence, Périgueux, La Rochelle
- Mais aussi Provins, Coulomiers, Ile de Ré, ND Gravenchon



SODETREL

L'offre "opérateur du service de charge"

Cibles : Collectivités territoriales, les entreprises et le particulier

Une offre clés en main qui couvre l'intégralité des besoins

- Le conseil sur le dimensionnement et le choix du matériel à installer
- La fourniture du matériel et le suivi de l'installation
- L'accompagnement tout au long du contrat avec des prestations d'exploitation
- Une ingénierie contractuelle adaptée

Un service unique de supervision

Des relations privilégiées

- Les installateurs électriciens (partenariats)
- Les fournisseurs de bornes de charge (accords de coopération)

SODETREL “opérateur du service de charge”

La supervision

Gestion d'infrastructures de recharge avec supervision

Accès sécurisé sur internet et smartphone aux données personnelles

Les fonctionnalités pour le client



- ✓ Actualité et Newsletter
- ✓ Cartographie/localisation
- ✓ Mon suivi consommation
- ✓ Description de mon profil
- ✓ Demande de question



Possibilité d'ajouter d'autres fonctions pour l'utilisateur, telles que la réservation de point de charge ou la facturation.

SODETREL “opérateur du service de charge”

La supervision

L'application I-Phone

- ✓ Localisation de points de charge à proximité
- ✓ Visualisation des points de charge sur une carte
- ✓ Planification de l'itinéraire
- ✓ Signalement et commentaires
- ✓ Disponibilité des points de charge
- ✓ Accès au profil utilisateur



L'outil de supervision vu par l'exploitant

► Fonctionnalités de l'outil



- ✓ État des bornes
- ✓ Cartographie
- ✓ Localisation
- ✓ Liste et droit d'accès
- ✓ Données sur le service
- ✓ Télémaintenance
- ✓ Réservation d'accès

► Personnalisation de la page web



SODETREL

L'offre autopartage

Cibles : Collectivités territoriales et flottes d'entreprises

Une offre sur mesure de solutions « autopartage »

Un service client adapté

- Un parcours client simplifié (réservations...)
- Une interface web visuelle et conviviale,
- Un suivi de ses consommations et factures
- Un centre d'appels disponible

Un service exploitant complet et exportable

- Une gestion des comptes clients,
- Un suivi de la flotte de véhicules partagée (batteries...)
- Un service de télémaintenance



NOS REFERENCES

Energie
embarquée

46 Bus



18 Camions



5 Bateaux



3 Trains



Recharge véhicule
électrique

Projet Kléber



150 points de charge

Projet Mini



75 points de charge

Projet SAVE



80 points de charge

Un véhicule
partagé de tous

Autobleue



Mopeasy



NOS PARTENARIATS

Constructeur



Fabricant de bornes de recharge



Société d'autopartage



CONCLUSION

NOS OFFRES D'AUJOURD'HUI ...

Conseil amont



Réalisations
exploitations



Conseil à
l'utilisateur



MERCI DE VOTRE ATTENTION

