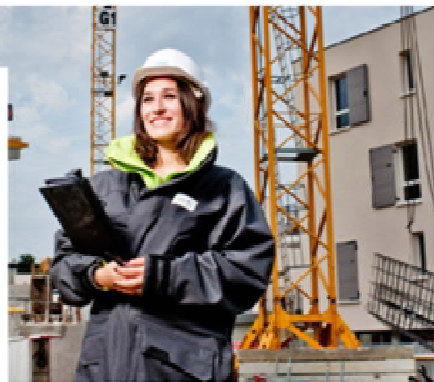




Bougez Autrement en  
Pays Tolosan !

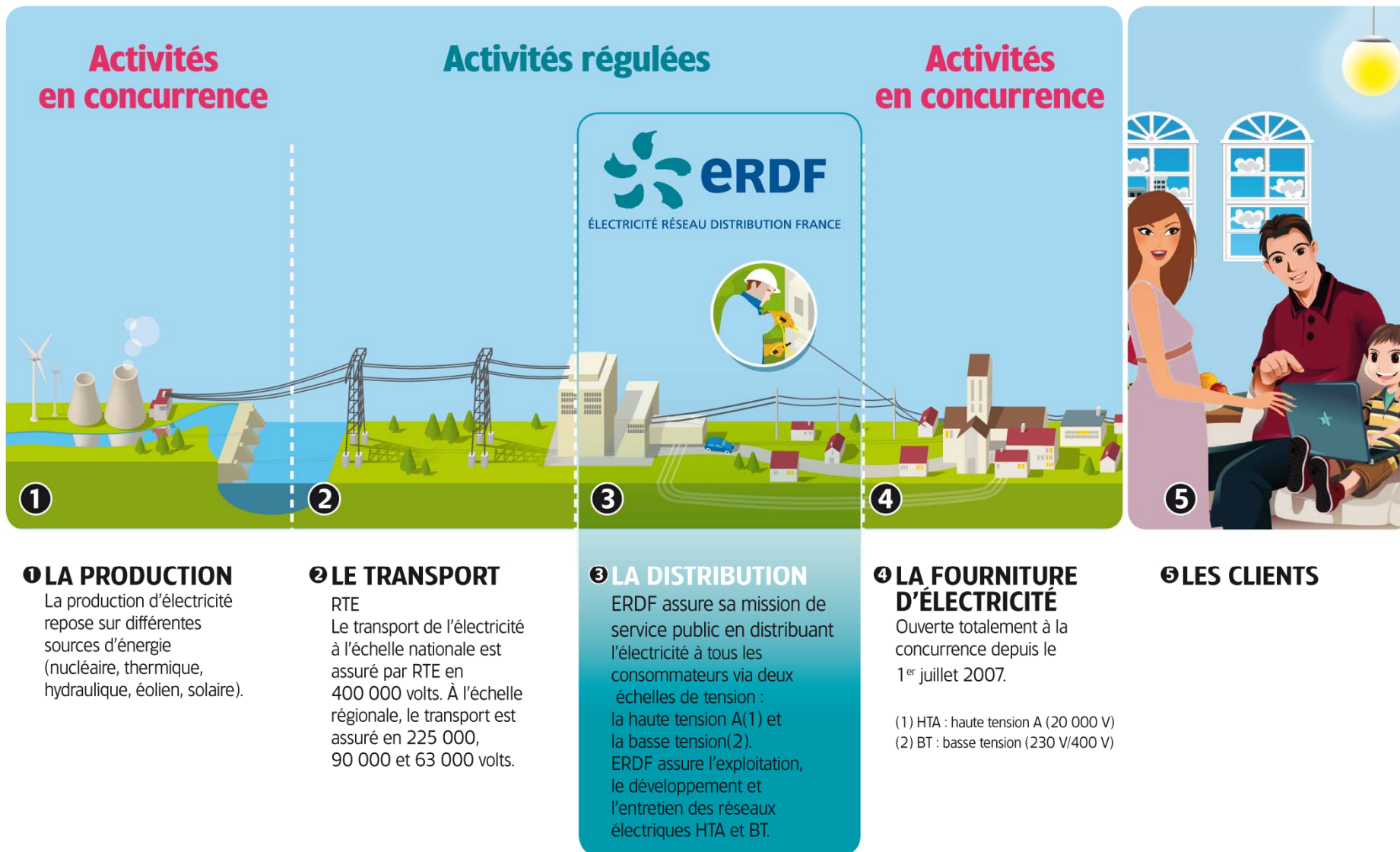


## ERDF accompagne le développement de l'électromobilité

Emmanuel MARSAL  
Direction Régional Midi-Pyrénées Sud  
18/09/2013



# ERDF – Acteur central du paysage électrique

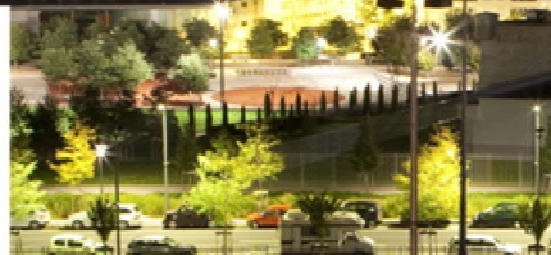
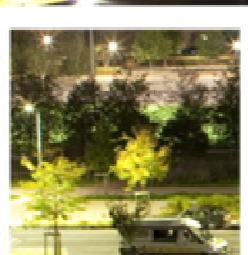
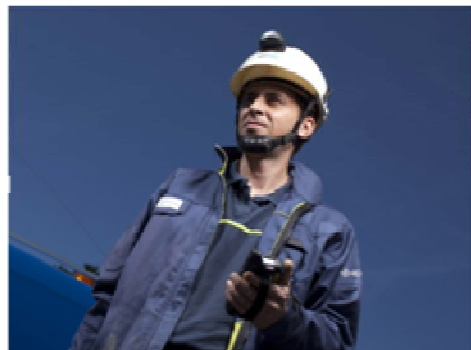




# Un réseau au service de nos clients

## DES MISSIONS DE SERVICE PUBLIC





# Le véhicule électrique et le réseau



## Prise directe sur le réseau

**2 MILLIONS DE VE  
EN 2020**



Autopartage

Borne de recharge publique

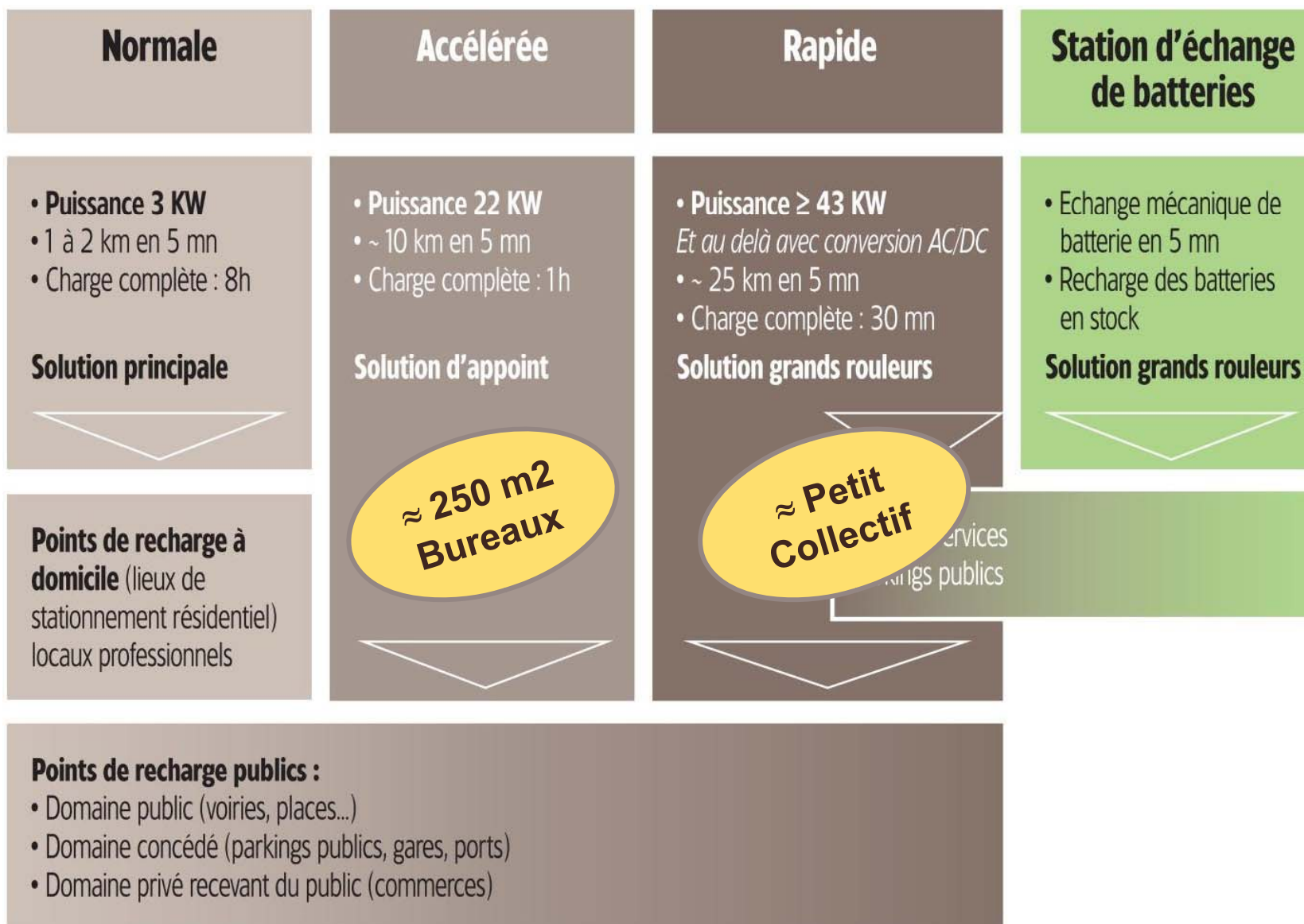
Parking public ou privé

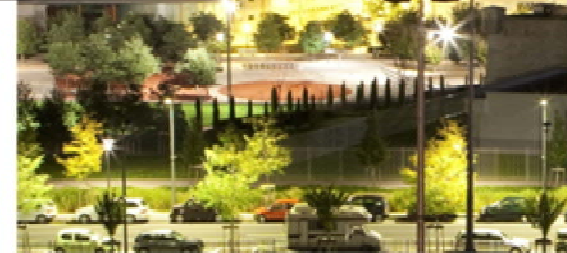
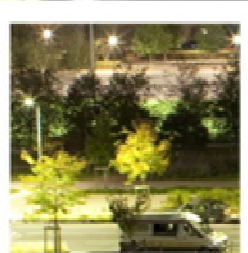
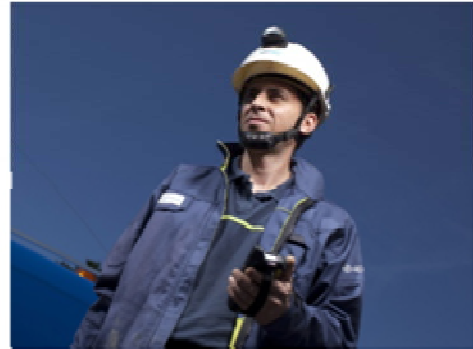
ERDF travaille auprès des collectivités locales pour développer l'usage des véhicules électriques.

Grâce à Linky d'ERDF, les clients particuliers disposent d'un système intelligent pour gérer la recharge de leur véhicule électrique.



## L'infrastructure de recharge





**« ERDF anticipe un développement important du véhicule électrique, dans les 10 années à venir »**



## ERDF anticipe le raccordement des Infrastructures de Recharge des Véhicules Electriques



- ||| **La première mission d'ERDF est de garantir un accès au réseau, sans discrimination, dans les conditions fixées par le barème de raccordement dans le cadre de la loi SRU**
- ||| **ERDF oriente les choix qui préservent l'intérêt général**
  - Concertation amont sur la compréhension des besoins
  - Aide à la localisation des Infrastructures de Recharge en fonction des potentialités du réseau

**BESOINS DES  
UTILISATEURS**

**COÛTS DES  
INFRASTRUCTURES**







## ERDF conseille et accompagne



### ERDF accompagne les collectivités pour mener des expérimentations et mettre en œuvre les moyens de les réussir

- ||| **La collectivité détermine ses choix et ERDF lui apporte son conseil**
  - Un compromis est à trouver entre les besoins des utilisateurs et les coûts d'infrastructure tout en ayant pour objectif commun la réduction du bilan carbone.
- ||| **ERDF est aux côtés des collectivités territoriales pour contribuer à aménager l'espace public dans l'intérêt général**
  - Comme actuellement, il participe aux PDU, SCOT, plan de déplacements, ...
- ||| **Les types de recharge doivent être adaptés à chaque situation : les travaux de concertation sont menés en amont avec les collectivités**
- ||| **ERDF anticipe pour s'adapter aux changements de mode de production et de consommation.**

