



MOBI'dule

le réseau régional de l'écomobilité
en Midi-Pyrénées



Un projet partenarial



créé par:

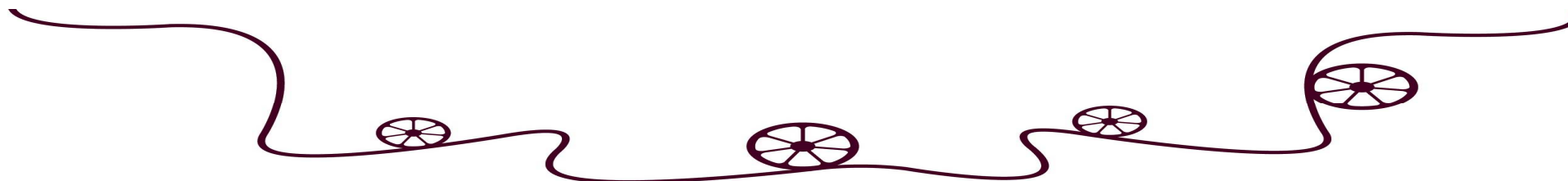
le aine Midi-Pyrénées,

Bleu  Comme Une Orange,

et l'ADEME



afin d'accompagner, fédérer et développer les initiatives d'éco-mobilité en Midi-Pyrénées.





Qu'est ce qu'un CARAPATTE?

C'est un groupe d'enfants qui se rend à l'école à pied accompagné par des parents. On l'appelle aussi car à pattes, pédibus, bus pédestre...

Les parents s'organisent pour définir, comme pour un bus, les lignes, les horaires etc.





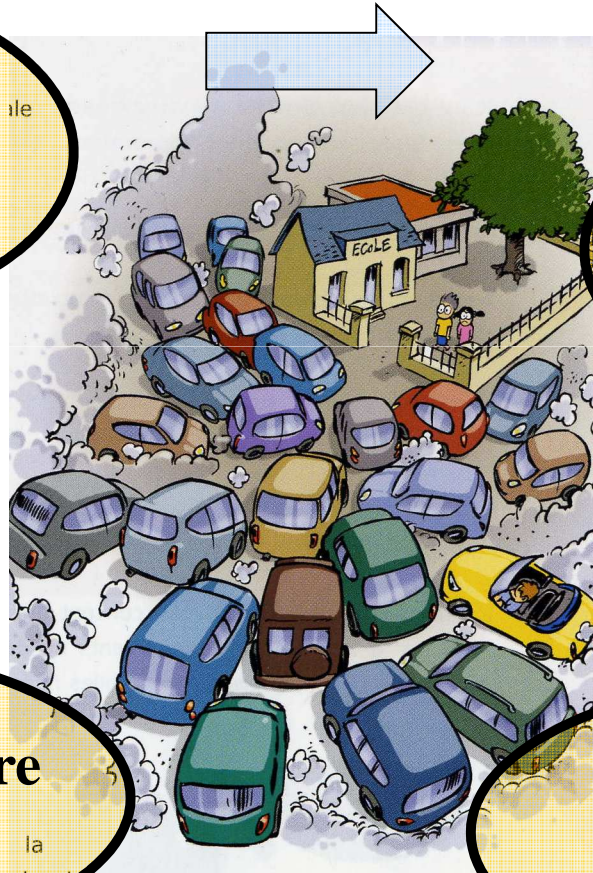
Pourquoi un projet de carapatte

Les parents sont inquiets

Les enfants viennent en voiture

L'insécurité routière augmente

Le trafic augmente





Les avantages du carapatte

- ⑤ Moins de pollutions
- ⑤ Plus d'autonomie
- ⑤ Plus de sécurité
- ⑤ Une meilleure hygiène de vie
- ⑤ Une action citoyenne et écologique
- ⑤ Plus de lien, de solidarité et de convivialité





Qui est impliqué?

- Les enfants,
- Les parents,
- Communauté scolaire: enseignants, clae...,.
- Elus,
- Techniciens de la collectivités,
- Association du 3° âge,
- etc...



Les étapes de la mise en oeuvre

- ⊗ Sensibiliser et mobiliser les acteurs locaux,
- ⊗ Diagnostiquer la situation,
- ⊗ Définir des lignes et un mode de fonctionnement,
- ⊗ Rédiger les chartes, s'engager,
- ⊗ Lancer le carapatte,
- ⊗ Pérenniser la démarche.



Le rôle des structures d'accompagnement

- Mise en relation des acteurs et partenaires,
- Accompagnement méthodologique,
- Retours d'expériences,
- Dynamique et pérennisation du projet,
- Accompagnement pédagogique,
- Suivi et évaluation.



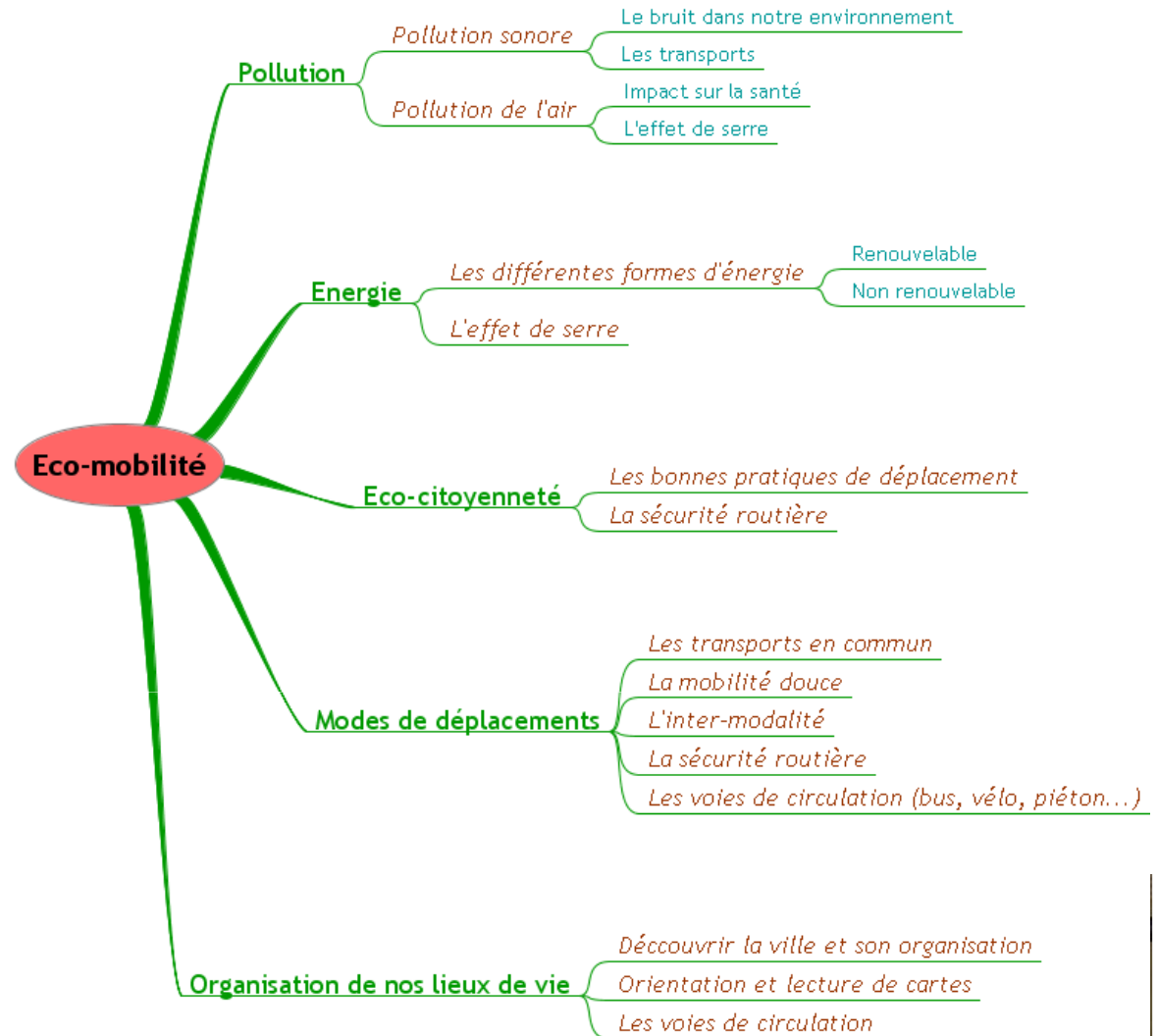


Des ateliers pédagogiques sur l'écomobilité

« L'éducation à l'environnement doit être renversante sans être déstabilisante »



Pourquoi initier un projet d'écomobilité scolaire ?



Dans quel cadre monter un projet d'éco-mobilité?



🚲 **Collectivités:** Agenda 21, Plan de Déplacements Urbains, Schémas Directeurs Modes Doux...

🚲 **Établissements scolaires:** Établissements en démarche de développement durable, Education à l'environnement vers un Développement Durable

🚲 **Associations** de parents d'élèves



Des structures relais dans toute la région Midi-Pyrénées



MOBI'dule



C'est :

🌀 *Un service : informations, conseils, échanges, formations*

- *Un espace ressource : un site Internet, des liens, des ressources, de*

🌀 *actualité*

- *Un accompagnement méthodologique et pédagogique par des*

🌀 *structures expérimentées, au plus proche de chez vous*

- *Une mise en relation des porteurs de projets et des structures relais sur le territoire régional*



MOBI'dule

le réseau régional de l'ecomobilité
en Midi-Pyrénées



Bleue Comme une Orange

Formation de structures relais MOBI'dule,

Accompagnement méthodologique à la mise en oeuvre de carapattes, animation d'ateliers d'éducation à l'environnement sur la mobilité

Accompagnement pédagogique.



GRAINE Midi-Pyrénées

Contacts, informations, conseils,
échanges, animation de réseau.

ADEME

Partenaire technique et financier





MOBI'dule

le réseau régional de l'écomobilité
en Midi-Pyrénées

